



giacoQest

СИСТЕМА GIACOQEST

СОДЕРЖАНИЕ

- ▶ 1. СИСТЕМА GIACOQUEST
- ▶ 2. СЕРТИФИКАЦИЯ И НОРМЫ
- ▶ 3. КОМПОНЕНТЫ И ПРИБОРЫ
- ▶ 4. ГАММА ПРОДУКТОВ
- ▶ 15. ЛАТУНЬ GIACOMINI БЕЗ ПРИМЕСЕЙ СВИНЦА
- ▶ 16. СТРУКТУРА
- ▶ 16. ПРОЦЕСС ПО УДАЛЕНИЮ СВИНЦА
- ▶ 18. КАК ПРОИЗВОДИТЬ СОЕДИНЕНИЯ
- ▶ 21. КАК ИСПОЛЬЗОВАТЬ ИЗМЕРИТЕЛЬНЫЙ ПРИБОР
- ▶ 23. ТРУБА PEX 3/8", 1/2", 3/4", 1" В
СООТВЕТСТВИИ С ASTM F 876
- ▶ 24. ГИДРАВЛИЧЕСКИЕ СОПРОТИВЛЕНИЯ ТРУБ
- ▶ 25. ПРАКТИЧЕСКИЕ СОВЕТЫ ДЛЯ МОНТАЖА САНИТАРНО-
ТЕХНИЧЕСКИХ СИСТЕМ И СИСТЕМ ТЕПЛОСНАБЖЕНИЯ
ПЛАСТМАСОВЫМИ ТРУБАМИ GIACOMINI
- ▶ 26. ГАРАНТИЙНАЯ СИСТЕМА GIACOQUEST



СИСТЕМА GIACOQUEST

► Система GIACOQUEST

Мировые лидеры в развитии систем теплоснабжения, охлаждения и санитарных распределительных систем.


- ▶ Легкий монтаж. Технические новшества полезны и легки в установке и использовании.:
- ▶ Быстрый монтаж. Время - деньги также тогда, когда ставится вопрос создания системы "под ключ".
- ▶ Сниженный гидравлический удар.
- ▶ Устойчивость к повреждениям вследствие замораживания.
- ▶ Предотвращение образования минеральных и известковых отложений.
- ▶ Устранение электролиза (который приводит к образованию игольчатых отверстий в металлических трубопроводах).
- ▶ Отсутствие ухудшения в связи с низким уровнем pH во многих частях
- ▶ Требуется меньшего количества стыков, а значит уменьшение погрешностей монтажа.
- ▶ Его легкий вес.
- ▶ Трубы производятся нескольких размеров, знакомых каждому сантехнику (См. таблицу ниже).

GIACOQUEST	СТАНДАРТНЫЕ РАЗМЕРЫ:
3/8" 1/2" 3/4" 1"	10/8, 12/8, 12/8.4, 12/9.8, 12/13.8, 13.6/8, 14/10, 15/10, 15.6/10, 16/10, 16/10.6, 16/11.6, 16/12, 16/12.4, 16/13, 17/13, 17/14, 17.6/11.6, 18/13, 18/14, 20/13.2, 20/14.4, 20/15, 20/16, 20/16.2, 25/18, 21/16
Итого: 4 размера	Итого: 27 размера


▸ Сертификация и нормы



298  MARCHIO DI CONFORMITÀ
Sistemi di tubazioni PEX
EN ISO 15875 - 2003



Американская ассоциация
тестирования и материалов



Ассоциация стандартизации
Канады

- ASTM F876
- ASTM F877
- ASTM F1807

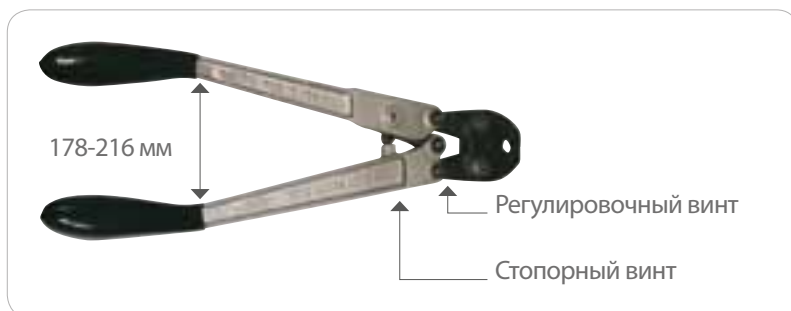
- CAN/CSA B137.5
- Conforme a NSF/ANSI 61



СИСТЕМА GIACOQUEST

► Компоненты и приборы

Приборы системы GIACOQUEST очень легко использовать.



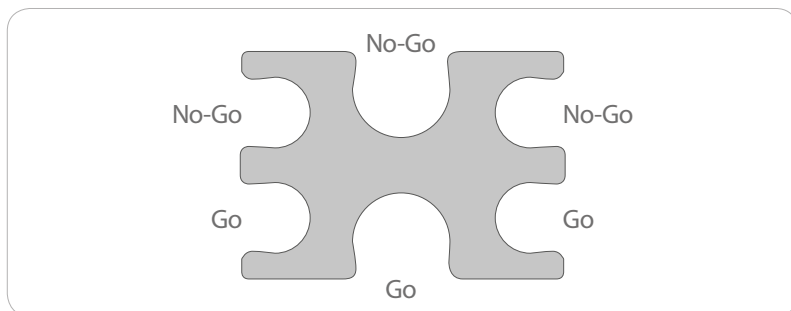
► ПРЕССОВОЧНЫЕ КЛЕЩИ

Инструмент из закаленной стали, обеспечивает плотный зажим обжимного кольца



► РЕЖУЩИЙ ИНСТРУМЕНТ

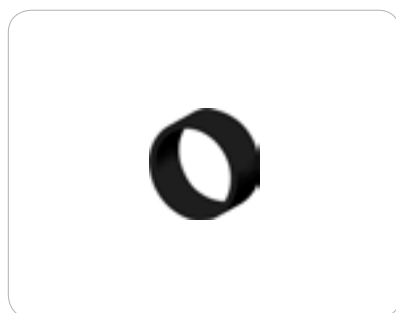
Предназначенный для ровного отрезания без заусениц.



► DIMA

Измерительный прибор (Go No-go)

Стальная пластина "Go/No-Go" используется для калибровки, чтобы проверить каждую складку обжатой поверхности. Свободно вставляя трубку с обжатым кольцом в отверстие "Go", можно убедиться, что обжатие соединения является достаточно прочным. Если обжатое кольцо свободно входит в отверстие "No-Go", то диаметр обжатого кольца будет слишком малым, и фитинг должен быть отрезан.



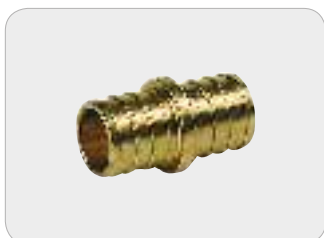
► ОБЖИМНОЕ КОЛЦО

Отожженное и пластичное очернённое медное кольцо. После правильного обжатия, оно надежно герметизирует место соединения трубопроводов и соединительных фитингов.

Гамма продуктов

Фитинги производятся из специально обработанной, без примесей свинца, латуни.

Эти новые фитинги специально разработаны, чтобы предохранить питьевую воду от воздействия свинца, и соответствовать необходимым условиям. Giacomini гарантирует непрерывное усовершенствование технологий, благотворно влияющих на окружающую среду, включая те, что не регулируются техническими нормами в настоящее время.

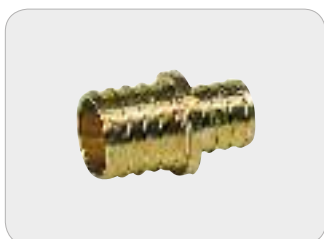


GZ102

Прямой фитинг



КОД	РАЗМЕР	П	К
GZ102Y002	3/8"x3/8"	50	500
GZ102Y003	1/2"x1/2"	50	500
GZ102Y004	3/4"x3/4"	50	250
GZ102Y005	1"x1"	50	250



GZ103

Переходник



КОД	РАЗМЕР	П	К
GZ103Y002	1/2"x3/8"	50	500
GZ103Y003	3/4"x3/8"	50	500
GZ103Y004	3/4"x1/2"	50	500
GZ103Y005	1"x1/2"	50	250
GZ103Y006	1"x3/4"	50	250



СИСТЕМА GIACOQUEST

GZ107



Прямой фитинг с наружной резьбой для переходников



КОД	РАЗМЕР	Г	В
GZ107Y032	3/8"x1/2"	50	250
GZ107Y033	1/2"x1/2"	50	250
GZ107Y043	1/2"x3/4"	50	250
GZ107Y034	3/4"x1/2"	50	250
GZ107Y044	3/4"x3/4"	50	250
GZ107Y054	3/4"x1"	25	100
GZ107Y035	1"x1/2"	25	100
GZ107Y045	1"x3/4"	25	100
GZ107Y055	1"x1"	25	100

GZ109

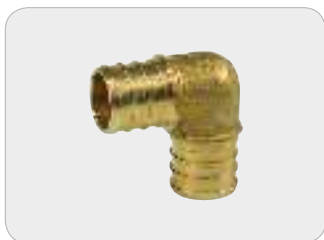


Прямой фитинг с внутренней резьбой для переходников



КОД	РАЗМЕР	Г	В
GZ109Y032	3/8"x1/2"	50	250
GZ109Y033	1/2"x1/2"	50	250
GZ109Y034	3/4"x1/2"	50	250
GZ109Y044	3/4"x3/4"	50	250
GZ109Y045	1"x3/4"	25	100
GZ109Y046	1"x1"	25	100

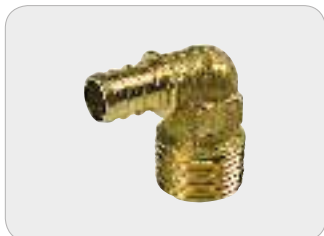
GZ122



Угловой фитинг 90°



КОД	РАЗМЕР	Г	В
GZ122Y002	3/8"x3/8"	100	500
GZ122Y003	1/2"x1/2"	50	250
GZ122Y004	3/4"x3/4"	50	250
GZ122Y005	1"x1"	25	100

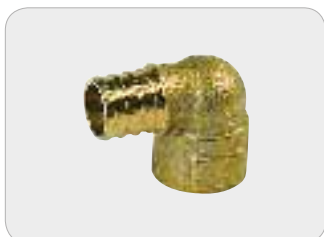


GZ127

Угловой фитинг 90° с наружной резьбой



КОД	РАЗМЕР	Г	В
GZ127Y002	3/8"x1/2"	25	150
GZ127Y001	1/2"x3/8"	25	150
GZ127Y003	1/2"x1/2"	25	150
GZ127Y043	1/2"x3/4"	10	50
GZ127Y044	3/4"x3/4"	10	50
GZ127Y045	1"x3/4"	10	50
GZ127Y055	1"x1"	10	50



GZ129

Угловой фитинг 90° с внутренней резьбой



КОД	РАЗМЕР	Г	В
GZ129Y032	3/8"x1/2"	25	150
GZ129Y033	1/2"x1/2"	25	150
GZ129Y034	3/4"x1/2"	25	150
GZ129Y044	3/4"x3/4"	10	50
GZ129Y045	1"x3/4"	10	50
GZ129Y055	1"x1"	10	50



GZ139

Угловой фитинг 90° с настенным креплением



КОД	РАЗМЕР	Г	В
GZ139Y003	1/2"x1/2"	50	500
GZ139Y004	3/4"x1/2"	50	500
GZ139Y044	3/4"x3/4"	50	250
GZ139Y045	1"x3/4"	50	250



СИСТЕМА GIACOQUEST

GZ150



Т-образный фитинг



КОД	РАЗМЕР	Г	К
GZ150Y002	3/8"	100	1000
GZ150Y003	1/2"	50	500
GZ150Y004	3/4"	50	250
GZ150Y005	1"	25	100

GZ151

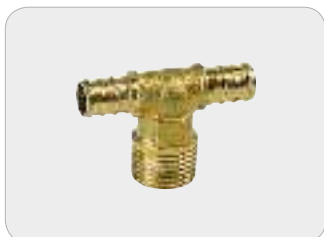


Т-образный переходник



КОД	РАЗМЕР	Г	К
GZ151Y004	1/2"x3/8"x3/8"	100	500
GZ151Y006	1/2"x3/8"x1/2"	50	500
GZ151Y005	1/2"x1/2"x3/8"	50	500
GZ151Y009	1/2"x3/4"x1/2"	25	250
GZ151Y014	3/4"x1/2"x1/2"	50	250
GZ151Y015	3/4"x1/2"x3/4"	50	250
GZ151Y016	3/4"x3/4"x1/2"	25	250
GZ151Y023	1"x1/2"x1"	25	100
GZ151Y025	1"x3/4"x3/4"	25	100
GZ151Y017	3/4"x1"x3/4"	25	100
GZ151Y026	1"x3/4"x1"	25	100
GZ151Y027	1"x1"x3/4"	25	100

GZ153



Т-образный переходник с наружной резьбой



КОД	РАЗМЕР	Г	К
GZ153Y033	1/2"x1/2"x1/2"	25	100
GZ153Y034	3/8"x1/2"x3/4"	25	100

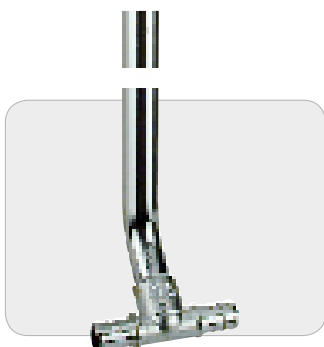


GZ154

Т-образный переходник с внутренней резьбой



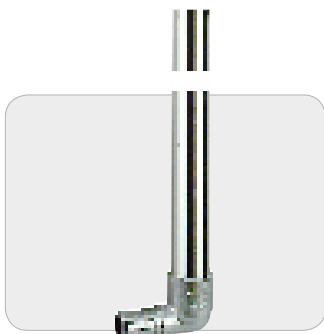
КОД	РАЗМЕР	Г	В
GZ154Y004	1/2"x1/2"x1/2"	25	100
GZ154Y006	3/4"x1/2"x3/4"	25	100
GZ154Y005	1"x1/2"x1"	25	100
GZ154Y009	1"x3/4"x1"	25	100



GZ158

Отвод 90° с медной хромированной трубкой \varnothing 15 для системы Giacoquest.

КОД	РАЗМЕР	Г	В
GZ158X003	1/2"	1	50



GZ128

Тройник с изогнутой медной хромированной трубкой \varnothing 15 для системы Giacoquest

КОД	РАЗМЕР	Г	В
GZ128X003	1/2"	1	50



СИСТЕМА GIACOQEST

GZ152-1



Коллектор с тремя выходами на 1/2 и одним входом на 3/4.



КОД	РАЗМЕР	Г	В
GZ152Y041	3/4"x1/2"x1/2"x1/2"	5	50

GZ152-2



Коллектор с 4-мя выходами на 1/2 и одним входом на 3/4.



КОД	РАЗМЕР	Г	В
GZ152Y042	3/4"x1/2"x1/2"x1/2"x1/2"	5	50

GZ152-3



Коллектор с 3-мя выходами на 1/2 и двумя входами на 3/4.



КОД	РАЗМЕР	Г	В
GZ152Y043	3/4"x1/2"x1/2"x1/2"x3/4"	5	50

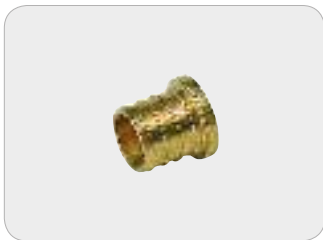


GZ152-4

Коллектор с 4-мя выходами на 1/2 и двумя входами на 3/4.



КОД	РАЗМЕР	Г	К
GZ152Y044	3/4"x1/2"x1/2"x1/2"x1/2"x3/4"	5	50



GZ165

Заглушка



КОД	РАЗМЕР	Г	К
GZ165Y002	3/8"	100	1000
GZ165Y003	1/2"	100	1000
GZ165Y004	3/4"	100	500
GZ165Y005	1"	50	250



GZ179

Переходник для пластиковых труб



КОД	РАЗМЕР	Г	К
GZ179Y031	16x3/8"	25	250
GZ179Y032	16x1/2"	25	250
GZ179Y041	18x3/8"	25	250
GZ179Y042	18x1/2"	25	250
GZ179Y045	18x3/4"	10	100



СИСТЕМА GIACOQUEST

GZ573

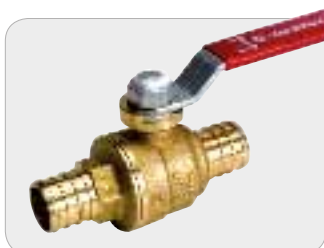


Соединитель угловой 90°, используемый для сантехнических систем



КОД	РАЗМЕР	Г	К
GZ573Y032	3/8"x1/2"	10	100
GZ573Y033	1/2"x1/2"	10	100

GZ650



Шаровой клапан соединения GIACOQUEST, красный рычаг.



КОД	РАЗМЕР	Г	К
GZ650Y003	1/2"	10	100
GZ650Y004	3/4"	10	100

GZ651



Кран шаровый



КОД	РАЗМЕР	Г	К
GZ651Y003	1/2"	1	100
GZ651Y004	3/4"	1	100
GZ651Y005	1"	1	100

GZ606

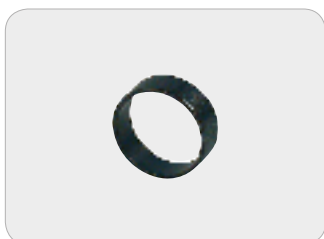


Отсечной кран для прессованного соединения .



КОД	РАЗМЕР	Г	К
GZ606Y001	3/8"x3/8"	10	100
GZ606Y002	1/2"x3/8"	10	100
GZ606Y003	1/2"x1/2"	10	100

GZ61



Обжимное кольцо.



КОД	РАЗМЕР	Г	К
GZ61Y002	3/8"	100	1000
GZ61Y003	1/2"	100	1000
GZ61Y005	3/4"	100	500
GZ61Y006	1"	100	500



СИСТЕМА GIACOQEST

GZ996



► С анти-кислородным барьером.

Труба GIACOQEST из шитого полиэтилена

* Труба длиной 4 м.

► Без антикислородного барьера.

КОД	РАЗМЕР	↕	☐
GZ996Y102	3/8"	-	100m
GZ996Y103	1/2"	-	100m
GZ996Y105	3/4"	-	100m
GZ996Y106	1"	-	50m
GZ996Y253*	1/2"	4m	-
GZ996Y255*	3/4"	4m	-
GZ996Y256*	1"	4m	-
КОД	РАЗМЕР	↕	☐
GZ996Y002	3/8"	-	100m
GZ996Y003	1/2"	-	100m
GZ996Y005	3/4"	-	100m
GZ996Y006	1"	-	50m
GZ996Y205*	3/4"	4m	-
GZ996Y206*	1"	4m	-

GZ200



Большие обжимные щипцы с контрольным калибром.

КОД	РАЗМЕР	↕	☐
GZ200Y002	3/8"	1	-
GZ200Y003	1/2"	1	-
GZ200Y004	3/4"	1	-
GZ200Y005	1"	1	-



GZ200C

Средние обжимные щипцы

PART NUMBER	SIZE	↕	☰
GZ200Y102	3/8"	1	50
GZ200Y103	1/2"	1	50
GZ200Y105	3/4"	1	50



GZ201

Инструмент для удаления обжимных колец.

КОД	РАЗМЕР	↕	☰
GZ201Y001	-	1	-



Контрольный калибр.

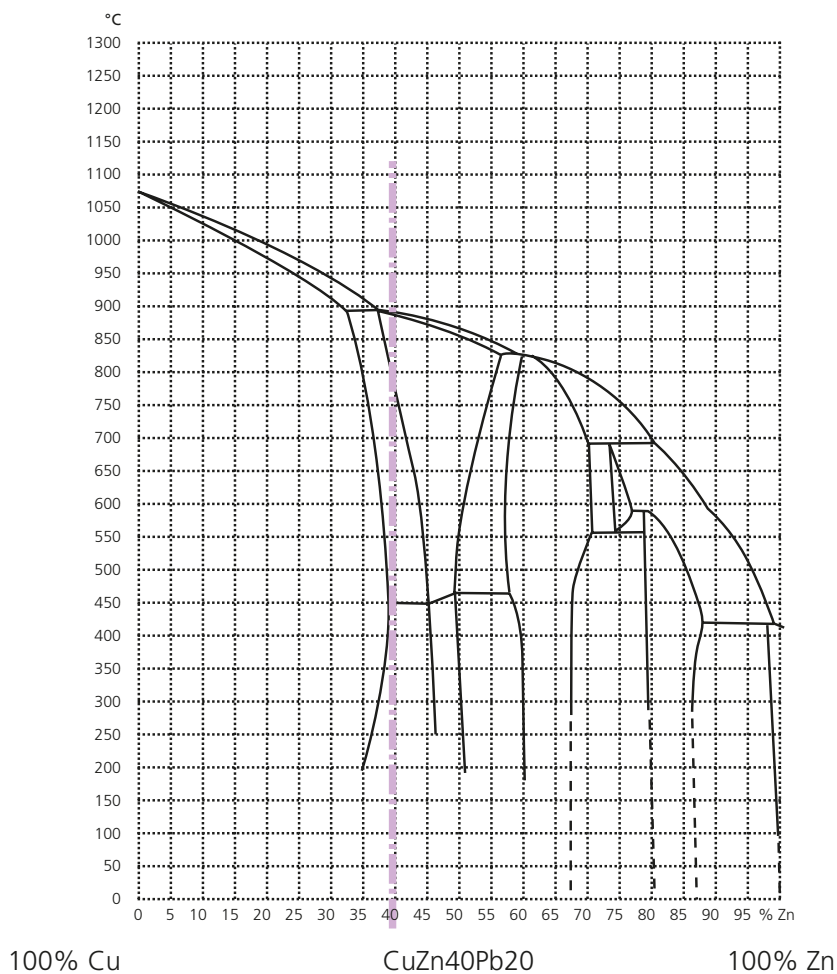
КОД	РАЗМЕР	↕	☰
GZ211Y001	3/8"-1/2"-3/4"	1	-
GZ211Y003	1"	1	-



СИСТЕМА GIACOQUEST

▸ Латунь giacomini без примесей свинца для питьевой воды

Латунь - наиболее важное семейство медных сплавов, которое состоит из меди (Cu) и цинка (Zn) с низким процентом примесей свинца (Pb) необходимых для штамповки.



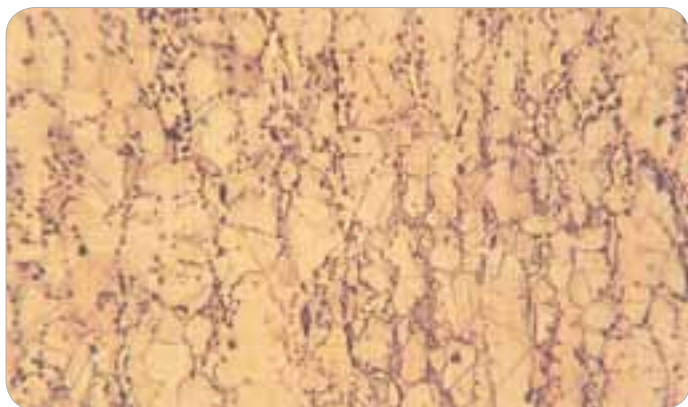
Латунь, используемая Джакомини, в соответствии с Европейским стандартам EN12164 и EN12165 и закодированы как CW614N (CuZn39Pb3) и CW617N (CuZn40Pb2). Химические составы являются следующие:

CW614N (CuZn39Pb3)									
%	Cu	Al	Fe	Ni	Pb	Sn	Остальные примеси	Zn	g/m ³
Min	57	-	-	-	2.5	-	-	-	8.4
Max	59	0.05	0.3	0.3	3.5	0.3	0.2	resto	-

CW617N (CuZn40Pb2)									
%	Cu	Al	Fe	Ni	Pb	Sn	Остальные примеси	Zn	g/m ³
Min	57	-	-	-	1.6	-	-	-	8.4
Max	59	0.05	0.3	0.3	2.5	0.3	0.2	resto	-

Присутствие свинца имеет решающее значение для штамповки изделий, обеспечивая механическую гибкость на 700 - 750 °C, и при токарной обработке содействует разрушению стружки. Олово (Sn) создает на поверхности латуни сильный защитный слой. Алюминий (Al) производит сильную защитную пленку на поверхности готовой продукции.

▸ Структура

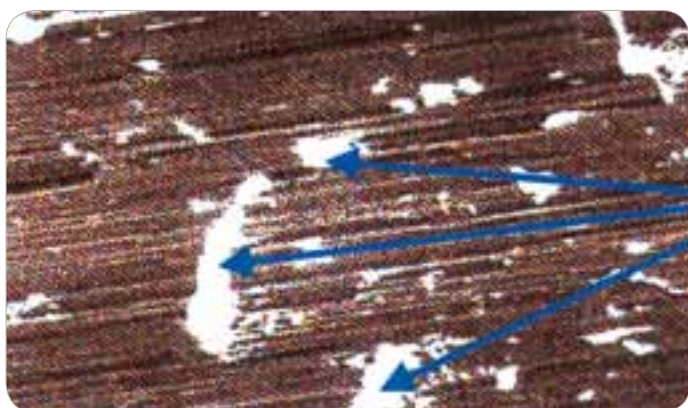


Структура латуни при 200 кратном увеличении, показана на следующем изображении. Мы видим две фазы: фаза "а" (светло-жёлтый цвет) и фаза "б" (темно-желтый цвет). Маленькие черные точки - примесь свинца.

▸ Процесс по удалению свинца

Присутствие свинца внутри латуни играет существенную роль для деформации сплава. Без свинца невозможно будет выковать фитинги. Свинцовые включения не растворяются внутри кристаллографической структуры, они остаются несвязанными со сплавом внутри структуры. Поэтому свинцовые включения не должны соприкасаться с питьевой водой, исключая контакт свинца с питьевой водой. Процент свинца должен быть очень маленьким, чтобы не воздействовать на воду.

В течение термообработки поверхность становится очень горячей, а это приводит к тому что свинец плавится в зоне обработки (свинец плавится при относительно низкой температуре 327°). Жидкий свинец появляется на поверхности, и его кристаллы располагаются таким образом, как показано на следующем изображении.

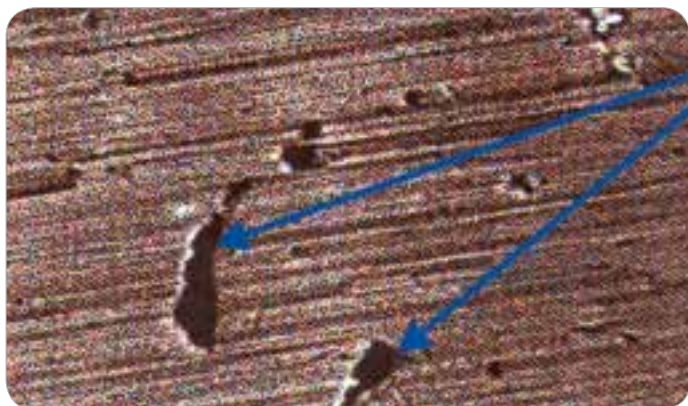


Пятна свинца



СИСТЕМА GIACOMINI

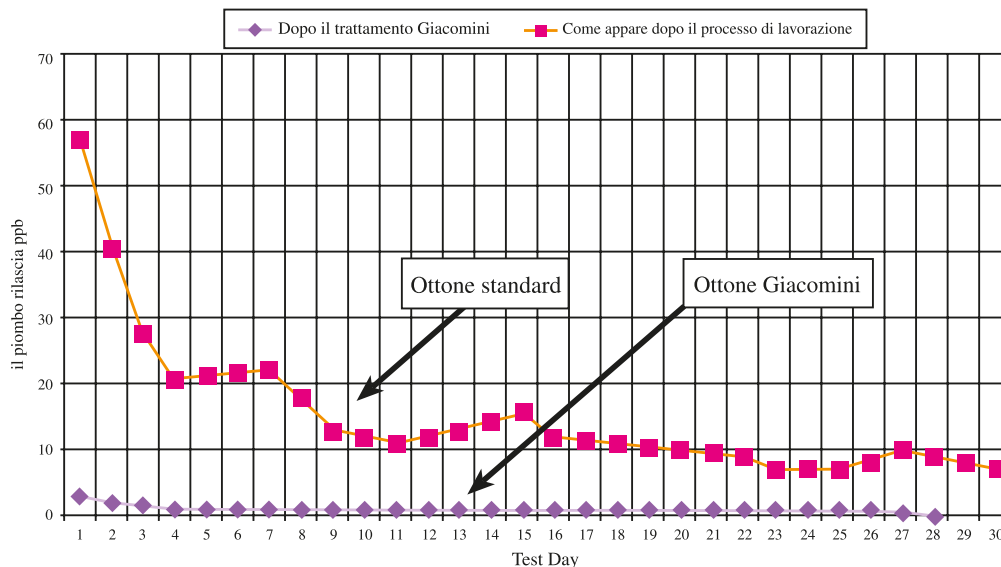
На этой стадии система Giacomini, используя специфические субстанции, удаляет свинец, очищая структуру, как это показано на следующем изображении



Раковины после удаления свинца

Полости показывают отсутствие свинца на поверхности. Процесс состоит из различных стадий, которые позволяют полностью удалять свинец. Этот процесс, специально разработанный Giacomini, является очень важным для здоровья человека. Иногда мы теряем время и энергию, следуя менее важным задачам, и не обращаем внимание на наиболее важные, которые являются существенными для нас и наших людей. В нашей лаборатории мы испытывали свинцовое выщелачивание, получая следующие результаты:

Test NSF 61



Вышеуказанные результаты очень ясно показывают разницу между нормальной латунью и латунью после чистки Giacomini. Мы можем видеть, что после одного контакта с водой, общее латунное выделение имеет приблизительно 50% свинца, в то время как латунное выделение Giacomini - не выше чем 2%. Это означает, что вода при контакте с латунными клапанами Giacomini на 96 % чище чем с латунными клапанами и изделиями других производителей.

► Как производить соединения



1. После того, как Вы отрезали трубу проверьте сечение на отсутствие заусениц. Наличие заусениц может привести к неправильному соединению.



2. Наденьте специальное медное обжимное кольцо на трубу.



3. Вставляйте фитинг в трубу до упора. Поместите обжимное кольцо на расстояние 3-6 мм от края трубы.

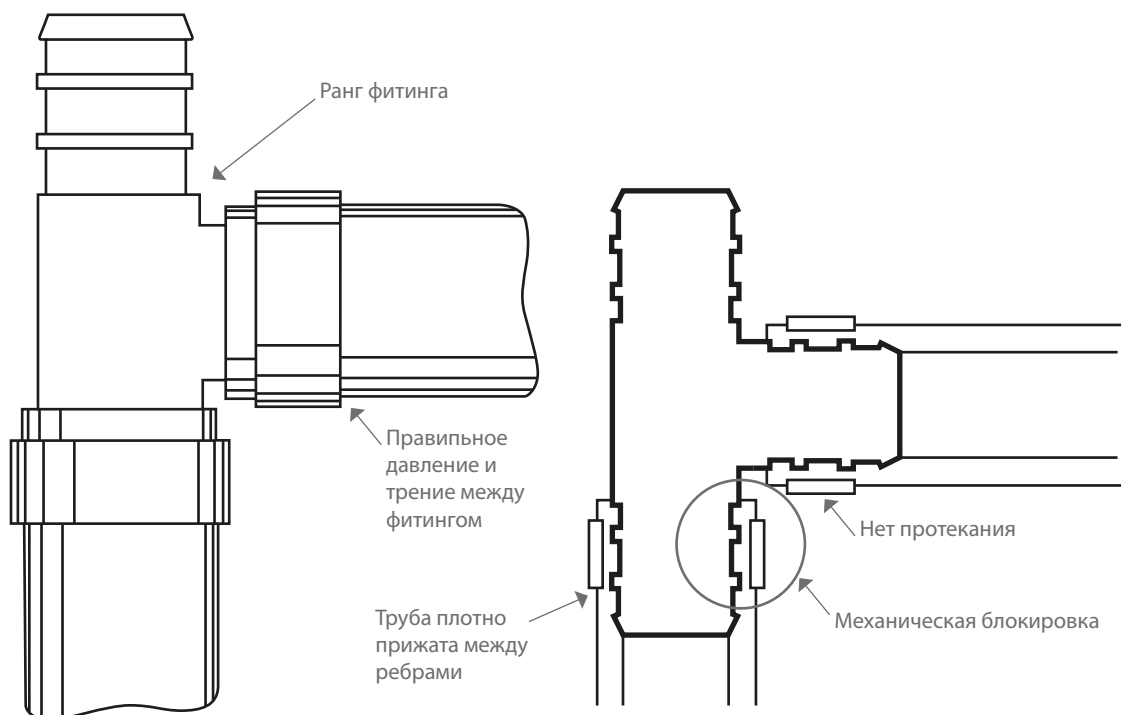


4. Поместите инструмент таким образом, чтобы обжимное кольцо полностью было закрыто захватами инструмента. Держите инструмент под углом 90° к фитингу, и сожмите его полностью.



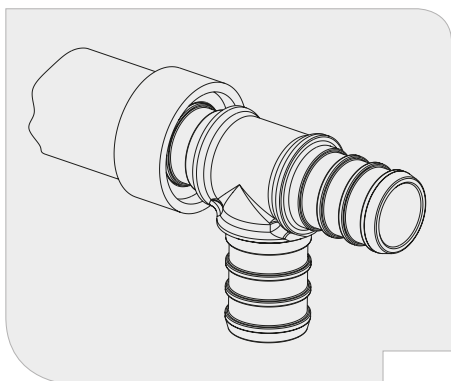
СИСТЕМА GIACOQUEST

Все инструменты легки в использовании.

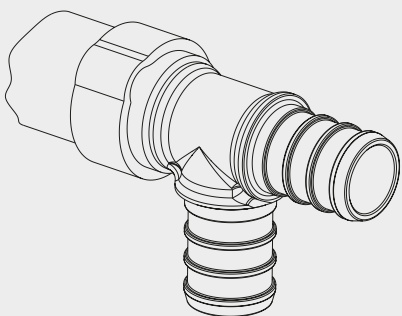


Фитинг должен вставляться в трубопровод до упора. Поместите обжимное кольцо на расстоянии 3-мм от края трубки над рёбрами (выступами) фитинга. Инструментом, расположенным под углом 90° к фитингу, полностью охватите обжимное кольцо и сожмите его, должна получиться круглая складка гофрированной поверхности и создано уплотнение.

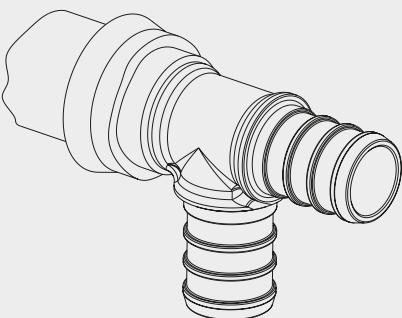
Пять вариантов получения неплотного соединения:



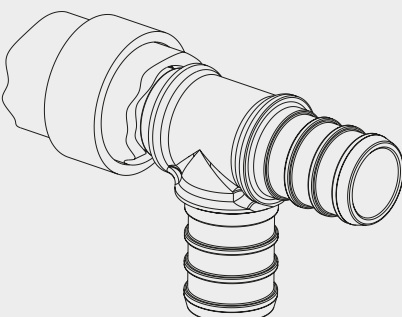
1. Обжимное кольцо расположено в конце трубы. Результат: Кольцо не полностью охватывает ребра фитинга.



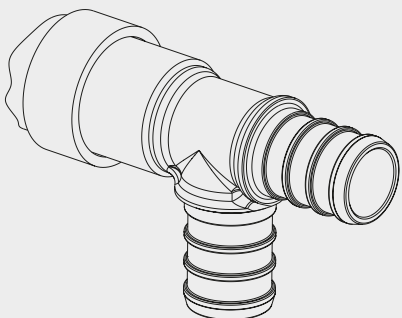
2. Инструмент не был расположен под углом 90° к трубке, когда производилось обжатие.
Результат: Недостаточное охватывание ребер; пластиковая трубка повреждена.



3. Кольцо, не полностью охвачено рессовочным инструментом.
Результат: Искажение кольца, неравномерное обжатие поверхности



4. Сечение трубки не прямое. Результат: Неполное покрытие ребер фитинга.

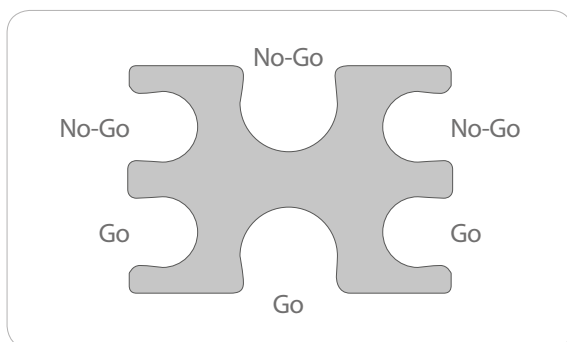


5. Кольцо расположено слишком далеко от конца трубки.
Результат: Неполное покрытие ребер фитинга.



СИСТЕМА GIACOQUEST

► Как использовать измерительный прибор



Измерительный прибор
(Go-No-go)

Стальная пластина "Go No-Go" используется для калибровки, чтобы проверить каждую складку обжатой поверхности. При правильной установке и обжатии отверстие "Go" должно свободно проходить вокруг обжатого кольца по всей его ширине и диаметру. Вы не должны применять силу во время проворачивания измерительного прибора. Отверстие "No-Go" не должно проходить и проворачиваться вокруг обжатого кольца. Если обжатое соединение не проходит данный тест, то оно должно быть отрезано вместе с трубой.

► ПОДХОДИТ



Для надежности производимого теста всегда располагайте измерительный прибор под углом 90° к фитингу.



Убедитесь в том, что вы используете отверстие измерительного прибора диаметром, соответствующим данной трубке.



Всегда проверяйте каждое соединение при помощи измерительного прибора.

► НЕ ПОДХОДИТ:



Не проверяйте само соединение, нужно проверять обжатое кольцо.



Не пробуйте произвести разжатие кольца, оно должно быть отрезано с фитингом и выброшено.



Не модифицируйте измерительный прибор никоим образом. Он должен быть заводского изготовления с погрешностью 0.5 мм.



СИСТЕМА GIACOQUEST

► Труба рех 3/8", 1/2", 3/4", 1" в соответствии с astm f 876.

Размеры труб

Номинальный диаметр	Внешний диаметр (мм)	Погрешность внешнего диаметра	Минимальная толщина стенок (мм)	Погрешность толщины стенок (мм)
3/8"	12.70	± 0.08	1.78	+ 0.25
1/2"	15.88	± 0.1	1.78	+ 0.25
3/4"	22.22	± 0.1	2.47	+ 0.25
1"	28.58	± 0.12	3.18	+ 0.33

Испытания давлением 1000 часов (бар)

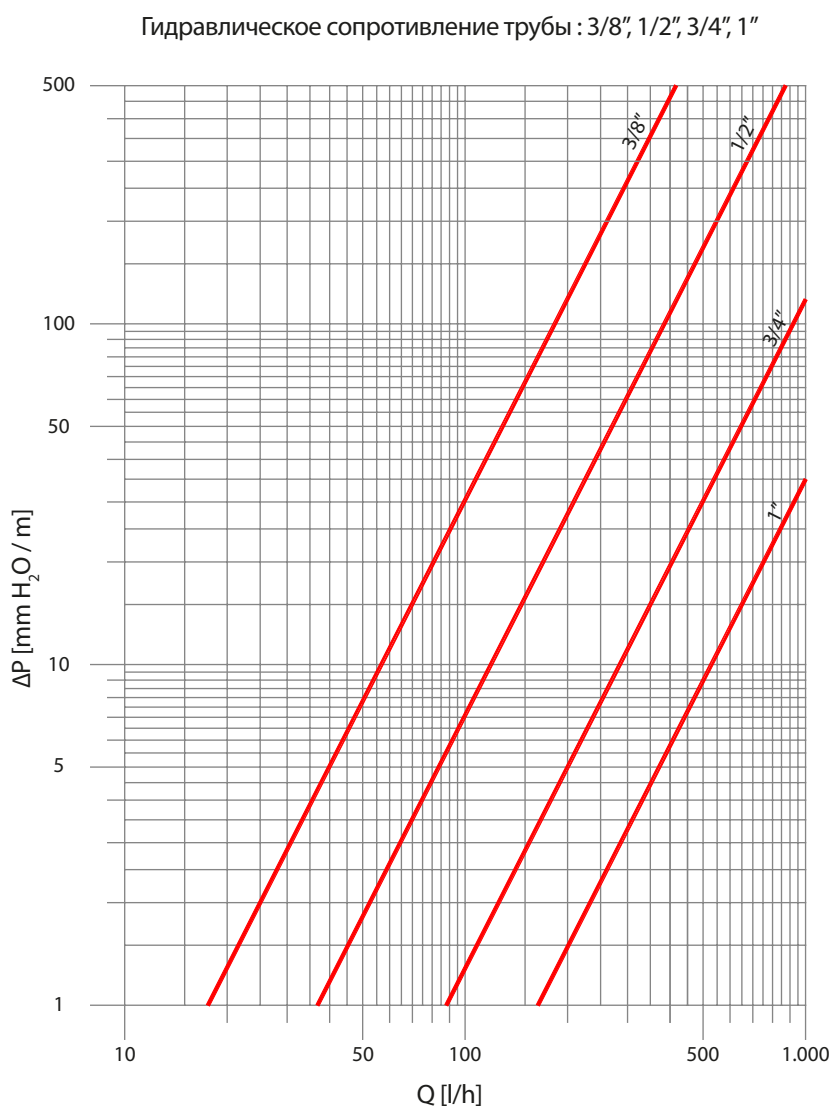
Номинальный диаметр	Температура 23 °C	Температура 82.2°C	Температура 93.3°C
3/8"	36.2 bar	17.2 bar	14.5 bar
1/2"	22.8 bar	13.4 bar	11.4 bar
3/4"	22.4 bar	13.1 bar	11.4 bar
1"	22.4 bar	13.1 bar	11.4 bar

Испытания максимальным давлением

Номинальный диаметр	Температура 23°C	Температура 82.2°C	Температура 93.3°C	Температура 99°C*
3/8"	42.7 bar	19.0 bar	16.2 bar	10.34 bar
1/2"	33.1 bar	14.8 bar	14.8 bar	10.34 bar
3/4"	32.7 bar	14.5 bar	12.4 bar	10.34 bar
1"	32.7 bar	14.5 bar	12.4 bar	10.34 bar

* Тест 720 часов для труб и соединений

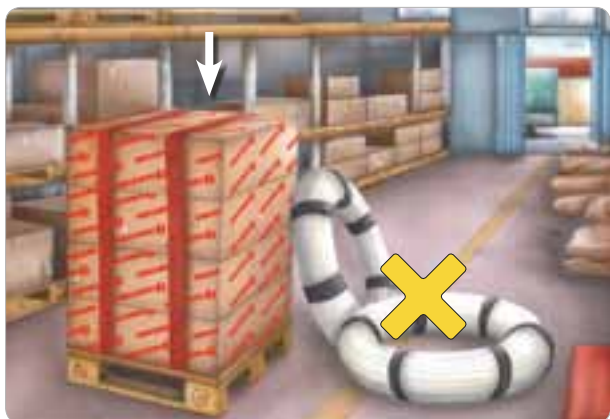
Гидравлические сопротивления труб





СИСТЕМА GIACOQUEST

- Практические советы для монтажа санитарно-технических систем и систем теплоснабжения пластмассовыми трубами GIACOMINI,



1. Очень важно поставлять и хранить трубы в оригинальной упаковке, в которой поставляет производитель.



2. Труба должна быть защищена от прямых солнечных лучей (ультрафиолетовой радиации).



3. Труба должна быть защищена от механических повреждений.



4. Для того чтобы правильно подключить трубу к приборам, необходимо соблюдать правильность радиусов изгиба трубы.



5. Расположите трубу так, чтобы получить радиус изгиба в 5 раз больше чем внешний диаметр трубы. Этот радиус должен быть соблюден в течение всего монтажа.



6. Для сгиба трубы при помощи тепла используйте только воздух, с температурой до 140°C. не используйте для гибки приборы с открытым пламенем.



СИСТЕМА GIACOQUEST



7. Если существует возможность замерзания жидкости в трубе, осушите ее или используйте незамерзающую жидкость.



8. Избегайте контакта трубы с жидкостями, содержащими растворитель.

▸ Гарантийная система Giacomini

Все продукты и компоненты, поставляемые Джакомини подвергаются многочисленным контролям для обеспечения высокого качества, подкрепленные сертификатами качества, соблюдения UNI EN ISO 9001:2000. Все продукты и компоненты, поставляемые Джакомини, подлежат гарантии и обязательствам, изложенные в директивах 1994/44/CE, 2001/95 и 85/374/ЕЕС.

Гарантия не действует в следующих случаях:

- 1 Если условия эксплуатации отличаются от тех, которые необходимы;
- 2 Если система Giacomini используется для распределения жидкости, не совместимых с материалом и / или установки в контакт с веществами, что может привести к повреждению компонентов самой системы;
- 3 Если не внимательно следуйте инструкциям по установке;
- 4 Если система Giacomini имеет видимый дефект уже в момент установки или во время испытания при испытательном давлении;
- 5 Если система Giacomini установлена, используя компоненты не Джакомини или отличные от разрешенных.



Январь 2009

0164RF

СИСТЕМА GIACOQUEST



Giacomini S.p.A. имеет право в любое время делать изменения в продуктах, содержащихся в данной инструкции по техническим или коммерческим причинам без предварительного уведомления. Информация, сообщенная в этой инструкции, не освобождает пользователя от тщательного следования существующих технических инструкций. Воспроизведение текста, а также его части, запрещается, если предварительно не было получено письменное разрешение от Giacomini S.p.A.



GIACOMINI SPA

Via per Alzo, 39
28017 San Maurizio d'Opaglio (NO) - ITALY
tel +39 0322 923 111 - fax +39 0322 96 256
info@giacomini.com - www.giacomini.com